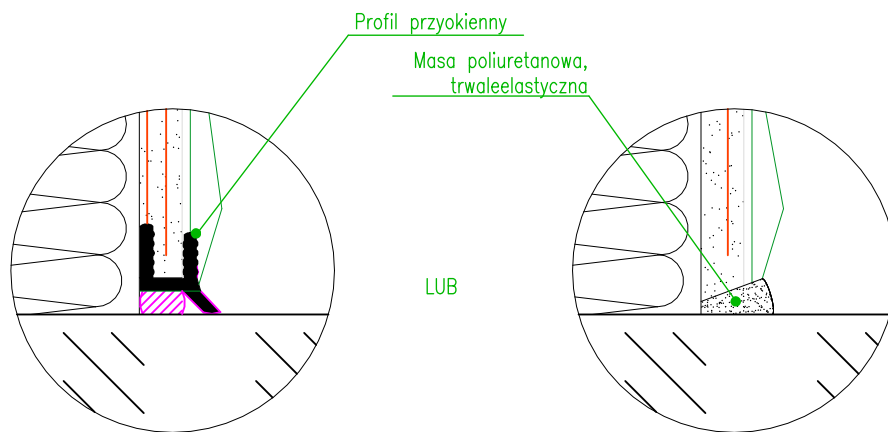


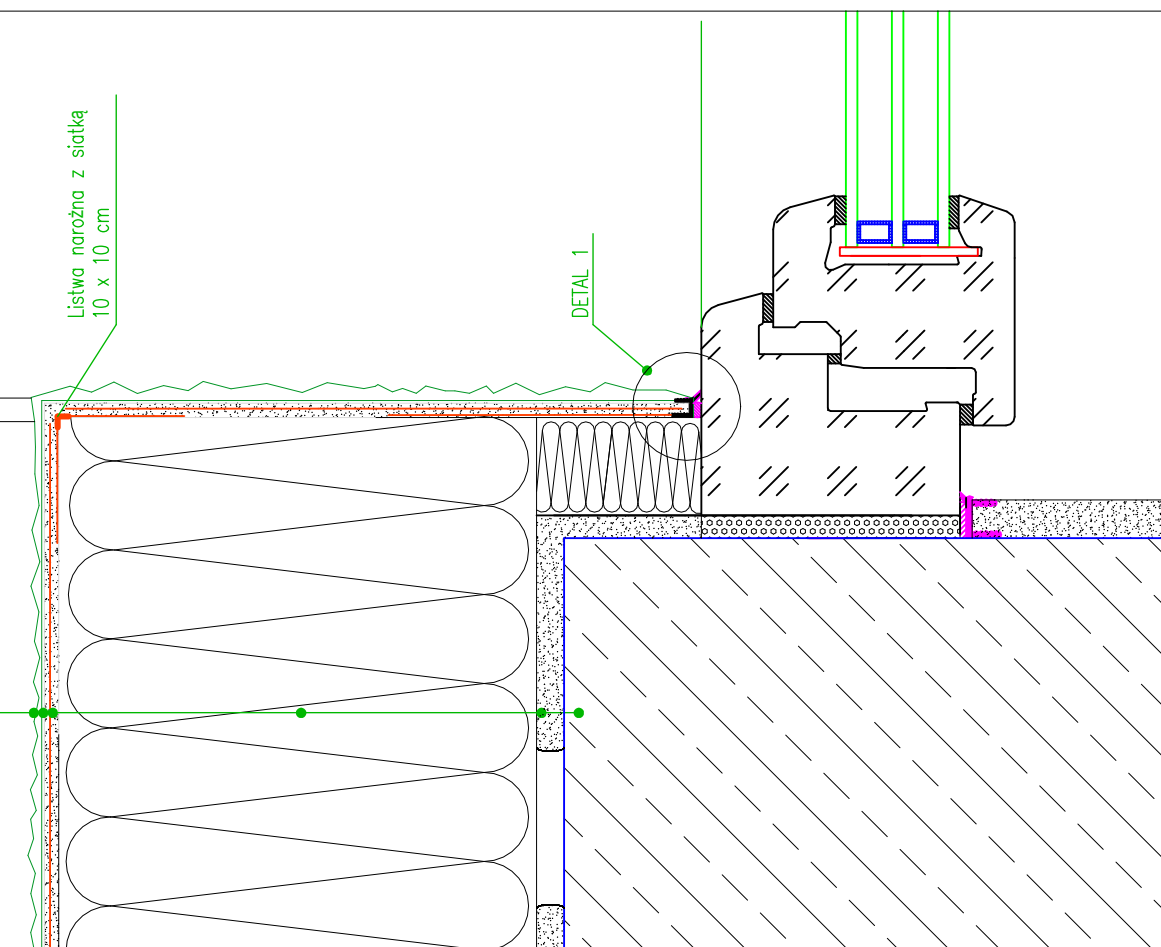
1. Ściana
2. Zaprawa klejąca
3. Płyty styropianowe EPS-100
4. Zaprawa klejąca do wykonywania warstwy zbrojonej siatką z włókna szklanego
5. Podkład tynkarski
6. Wyprawa tynkarska

DETAL 1



Listwa narożna z siatką
10 x 10 cm

DETAL 1



Biuro projektowe INSTAL-SAN Mateusz Ożga
ul. Równoległa 12/3, 58-310 Szczawno-Zdrój
tel. 722-371-666

Inwestor: Wspólnota Mieszkaniowa
ul. Piotra Skargi 32
58-300 Wałbrzych

Obiekt: Budynek wielorodzinny
ul. Piotra Skargi 32, 58-300 Wałbrzych
dz. nr 286/13 obręb nr 33 Podgórze

Temat: "Remont elewacji z dociepleniem ścian,
wykonanie izolacji ścian piwnicznych oraz docieplenie
stropów "

Stadium:
PT

Branża:
AB

Data:
09.2023

Projektant: mgr inż. arch. Janusz Kowalczyk
Upr. nr 57/Ww/72

Tytuł rysunku:

Skala:

Asystent: inż. Mateusz Ożga

RZUT OKNA COFNIĘTEGO -
- SZCZEGÓŁ OCIEPLENIA

Nr rys.
12